

**Інституційна природа
організованої злочинності:
міжнародний аспект**



План

1. Особисте та економічне насильство як елемент культурної спадщини.
2. Мафія як соціально-економічний інститут
3. Корупція як економічне явище

Для періоду формування перших державних утворень були характерні такі особливості становлення соціально-економічних і адміністративних структур:

- з'єднання адміністративно-управлінських і біологічних законів (успадкування влади, передача повноважень сильнішого індивіду і т.д.);
- особливий статус носія влади, в подальшому сакральність владних інститутів;
- потенційна готовність будь-якого члена громадських утворень (плем'я, рід, держава) до силового відстоювання власних прав на особисте майно, членів сім'ї та ін.

Насильницькі дії по відношенню до особистостей та майна



Аналізуючи взаємодію між державними та релігійно-культурними інститутами, доцільно розрізнати три основних періоди

1. Виникнення перших державних утворень та їхнє функціонування у відповідності до традицій, звичаїв обрядів.
2. Паралельний розвиток державних та культурних (перш за все, релігійних) інститутів. Виникнення економічних та політичних конфліктів (хрестові походи, процес проти тамплієрів тощо).
3. Представники державних інститутів намагаються створити власні традиції, культуру і аналог релігії, підміняючи ними наявну культурну спадщину.

3. Представники державних інститутів намагаються створити власні традиції, культуру і аналог релігії, підміняючи ними наявну культурну спадщину.

Початок ХХ ст. в країнах європейської цивілізації ознаменувався не тільки військовими конфліктами та радикальними соціально-політичними і економічними трансформаціями. На обох берегах Атлантичного океану держава починає активно формувати власну культурно-ціннісну систему, намагаючись створити новий тип людини.

Мафія як соціально-економічний інститут

Етимологія поняття «мафія»

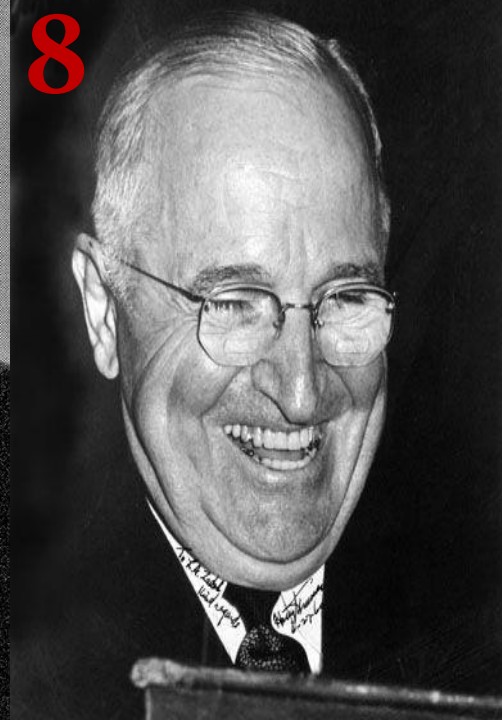
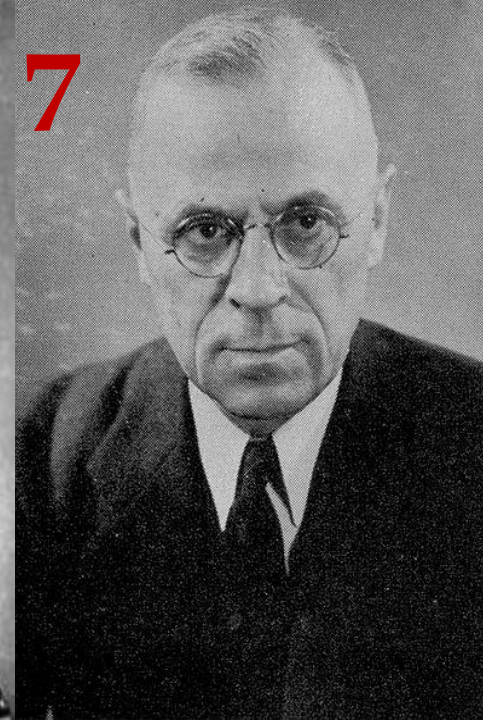
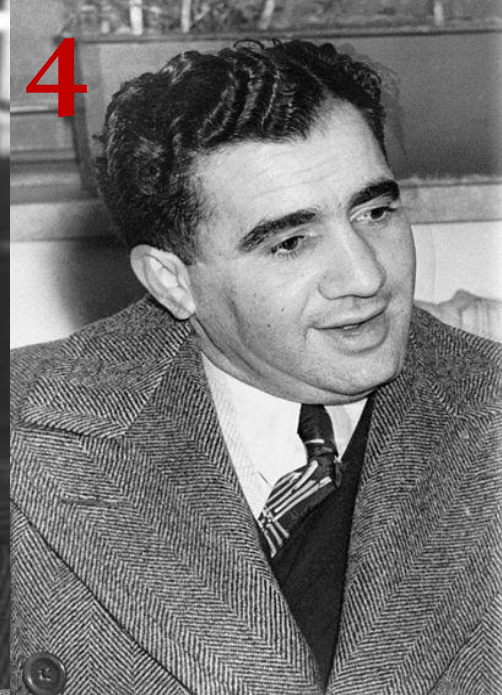
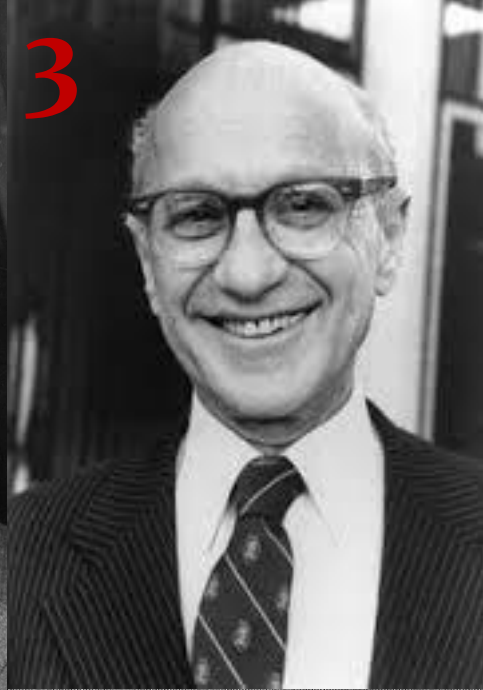
Італійське коріння

Хвастощі, гордовитість, зухвалість, зарозумілість.

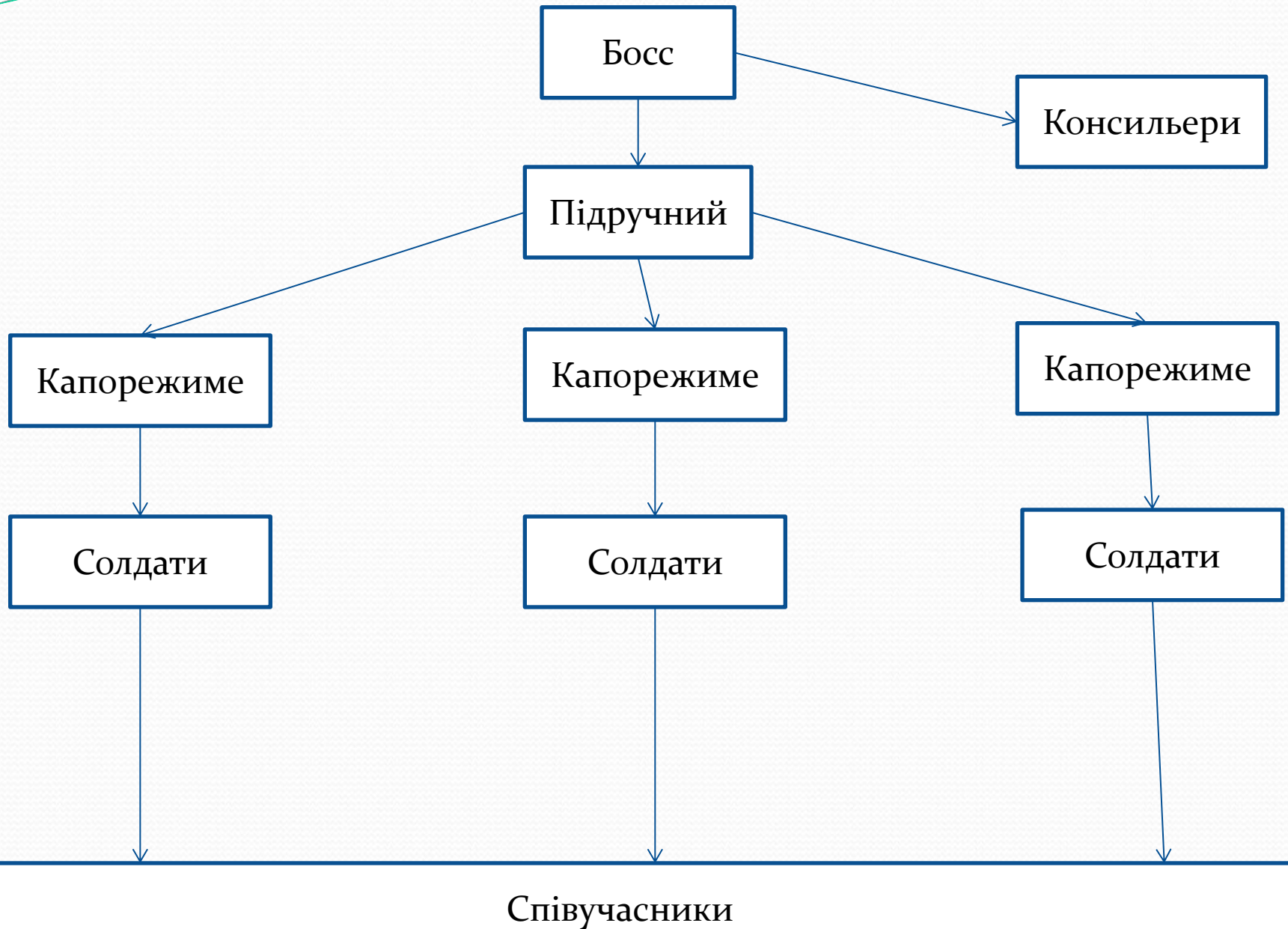
«Мафіозо» означає покидьки і злидні, але може означати і людину, що спирається на грубе насильство.

Арабське коріння

*захист, безпека, обережність;
притулок, укриття, тайник;*



Типова структура мафіозної «родини»



Етапи становлення американської мафії

Етап	Загальна характеристика	Соціально-економічна ситуація	Позиція держави	Особливості економічної діяльності
Кінець 19 століття - 30-ті роки 20 століття	Становлення мафії в США	Високий рівень безробіття, низький рівень доходів основної частини населення	Протидія в сфері особливо тяжких злочинів проти особистості	Рекет, грабіж, азартні ігри, лихварство
30- 40-і роки 20 століття	Епоха «сухого закону»			Незаконний продаж алкогольних напоїв
40-60-і роки 20 століття	Диверсифікація капіталу	Відновлення економіки, зростання доходів	Періоди протидії, ігнорування, співпраці	Будівництво, управління відходами, вантажоперевезення, швейна промисловість
60-і роки 20 століття - наші дні	Остаточна інституціоналізація та інтеграція в соціально-культурну систему	Зростання доходів населення, підвищення соціальних стандартів	Активне протистояння	Профспілкова діяльність, шоу-бізнес





Аналіз мафії за інституційними ознаками

Найменування показника	Приклади для інших інститутів	Мафія
Установки і зразки поведінки	для інституту сім'ї - прив'язаність, повага, довіра; для інституту освіти - прагнення до знання	Повага до глави клану «дону», чітке виконання наказів, можливість ігнорування норм і правил, сформульованих державою
Культурні символи	для сім'ї - обручки, шлюбний ритуал; для держави - гімн, герб, прапор; для бізнесу - фірмова марка, патентний знак, для релігії - ікони, хрести, Коран	Ритуал посвяти, форма і манера взаємин між рівними і нерівними по статусу членами злочинного співтовариства
Утилітарні культурні риси	для сім'ї - будинок, квартира, меблі; для освіти - класи, бібліотека; для бізнесу - магазин, фабрика, обладнання	Об'єкти контролю: законний і незаконний бізнес, персоніфіковані політичні та культурні контакти
Усні та письмові кодекси поведінки	для держави - конституція, закони; для бізнесу - контракти, ліцензії	Кодекс мафії, «Омерта» (кодекс мовчання)
Ідеологія	для сім'ї - романтичне кохання, сумісність; для бізнесу - свобода торгівлі, розширення справи; для релігії - православ'я, католицизм, іслам, буддизм	Захист інтересів «сім'ї», її членів, які дотримуються кодекси поведінки

1. Американська мафія як одна з форм організованої злочинності має низку специфічних характерних рис, обумовлених як своєю споконвічною природою, так і процесом становлення і розвитку.
2. Характер взаємин між державними інститутами і мафіозними кланами багато в чому визначався політичною ситуацією і ступенем адекватності злочинних лідерів
3. Американська мафія має всі характеристики, які притаманні соціальному інституту, а сучасні соціально-економічні тренди в європейському суспільстві дають можливість для її успішного функціонування



Дякую за увагу!